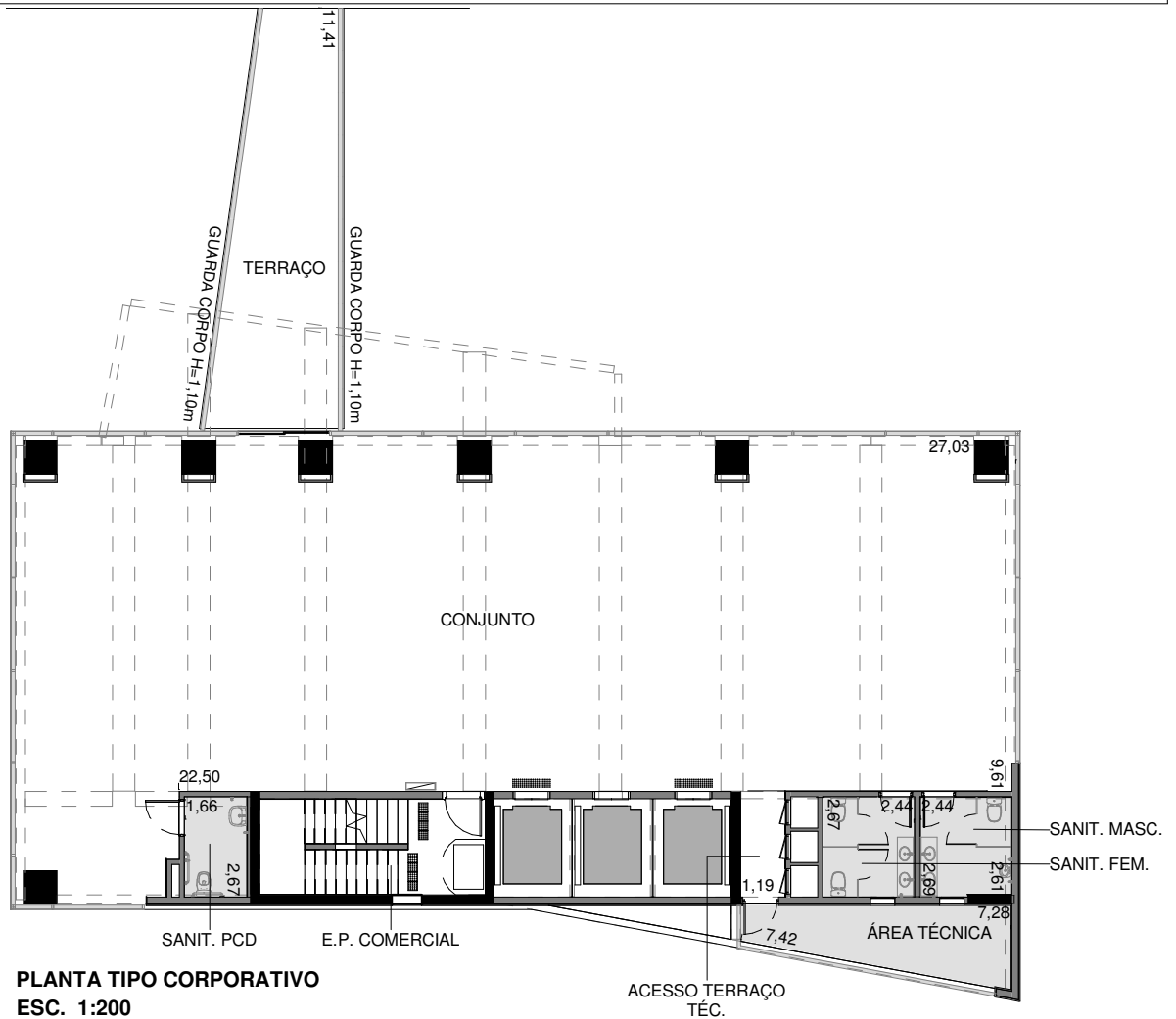




CORPORATIVO - PLANTA TIPO 3º E 5º PAVIMENTO



UNIDADE



31 51

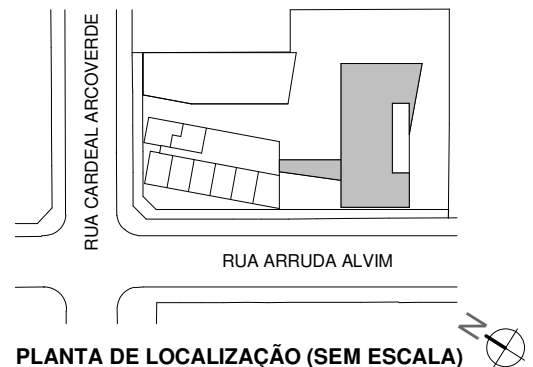
PLANTA TIPO CORPORATIVO ESC. 1:200

NOTAS

- MEDIDAS ACABADAS DE FACE A FACE DAS PAREDES, SUJEITAS A VARIAÇÃO EM DECORRÊNCIA DA EXECUÇÃO DOS ACABAMENTOS A SEREM UTILIZADOS.
- COTA DAS PLANTAS ESTÃO EM METROS.

LEGENDA

-  FORRO DE GESSO
-  PROJEÇÃO VIGAS DE CONCRETO



PLANTA TIPO CORPORATIVO - 3º E 5º PAVIMENTO

ENDEREÇO: RUA ARRUDA ALVIM N^{os}166, 176, 180, 186, 192, 198, 206, 208; ESQUINA COM RUA CARDEAL ARCOVERDE N^{os}121, 131, 133, 137 - PINHEIROS / SÃO PAULO

UNIDADE:

PROPRIETÁRIO:

ASSINATURA:

DATA: